

放課後デイサービスとは

心身の変化の大きい小学生や、特別支援学校から高等学校にかけてのお子様が学校や家庭とは異なる時間、空間、人、体験等を通じて個々の発達過程や特性を理解した上で、一人一人の発達過程や特性に合わせた支援を行う、放課後や長期休暇に利用できる福祉サービスです。個別療育や集団生活を通して、家と学校以外の居場所やお友だちをつくることのできる「障がい児童の学童保育」とも表現されます。

てとてのわでは

ご家庭や学校での生活の延長線上の場として、日々の生活の中の「困ったな」を少しでも減らしていけるよう、基本的な日常動作やコミュニケーション能力を向上していけるようお手伝いさせていただきます。

個性のあるお子さん一人ひとりが自分らしく、ゆっくりでも・少しずつでも・日々成長していけるように、ご家庭・学校・「てとてのわ」が手をつなぎ自立を支援していきます。またお子様の子育てを社会的に支援できるように、お子様の発達に関して気兼ねなく相談できる場になれるよう努めております。



放課後デイサービス てとてのわ

〒448-0813 刈谷市小垣江町中伊勢山 7-1
TEL(0566)87-0654 FAX(0566)29-1009
<http://riseup.star.ne.jp/tetotenowa.html>



駐車場を完備しております。
車でお越しの際には駐車場をご用意しております。
お気軽にご連絡ください。



← WEBにも
詳しい情報がございます

ご見学・ご相談等をご希望の方は
随時受け付けておりますので
お電話でお問い合わせください



2022年11月
リニューアルオープン

放課後等 デイサービス
てとてのわ
てとてのわ



対象者

特別支援学級または特別支援学校に通われている小学生～高校生の方
障害手帳、精神障害者保健福祉手帳、「愛の手帳」「愛護手帳」「みどりの手帳」などの療育手帳をお持ちでなくても、必要と認められた児童ならばご利用いただくことができます。
ご利用の際には、障害児通所支援の「受給者証」の発行が必要となります。

ご利用までの流れ

- ① てとてのわへ問い合わせ
- ② ご見学
- ③ ご体験
- ④ お住いの市役所へ申し込み
- ⑤ 受給者証の発行
- ⑥ ご契約
- ⑦ サービス利用開始

1時間程度の体験・面談を行います。
(2、3回程度)
受給者証をお持ちの方は持参ください。

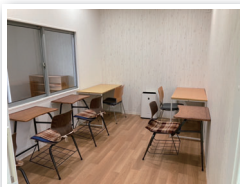
ご契約まで日にちが掛かりますのでご了承ください

□ プレイスペース



広い空間でバランスボールを使
ってのびのび遊んだりします

□ 学習スペース



広いお部屋で落ち着いて
学校の宿題や勉強ができます

🕒 活動内容例 🕒

学校開校日

- 授業終了後 ・スタッフが学校に送迎車でお迎え
てとてのわ ・手洗い・うがい
到着 ・視診による体調チェック
・荷物の片付け / 連絡帳の確認
・自由時間
・各自宿題やレクリエーション
(宿題や課題等の対応いたします)
16:00 ・おやつ(実費徴収1日50円)
・自由時間
17:00 ・送迎車でご自宅へ

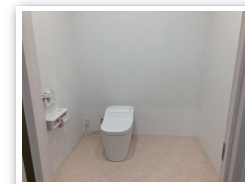
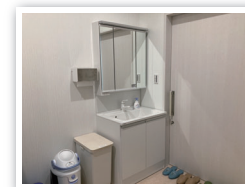
学校休校日

- 9:00頃 ・スタッフがご自宅に送迎車でお迎え
てとてのわ ・手洗い・うがい
到着 ・視診による体調チェック
・荷物の片付け / 連絡帳の確認
・自由時間 / レクリエーション
調理実習・課外活動・体験活動
工作・勉強・宿題・個別活動
12:00 ・昼食
(お弁当 or 調理実習で調理したもの)
・自由時間 / レクリエーション
14:00 ・おやつ(実費徴収1日50円)
・自由時間 / レクリエーション
15:00 ・送迎車でご自宅へ

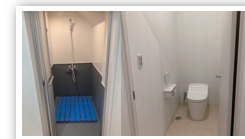
屋外活動 / 体験活動ではお出かけもあります

公園、水族館、科学館、フルーツ狩りなど・・・

□ 施設紹介



介助者も一緒に入れる広め
で使いやすいトイレです



提供時間

学校開講日 11時～17時
学校休校日 9時～15時
※延長は行っておりません。

営業日

月～土曜日
※ただし長期連休、お盆休み、
年末年始は異なります

利用定員

1日10名程度利用可能

送迎について

ご自宅、学校送迎行っております。
一部の地域、学校送迎対応しかねる場合があります。
詳しくはお電話でお問い合わせください。

ご利用料金について

利用料の1割負担ですが、受給者証に記載されている負担上限月額以上の料金はいただきません。
ただし、おやつ・創作活動・刈谷市以外の送迎にかかる費用は通所給付費対象外サービスとなるため、別途徴収となります。
(交通費に関してはご相談させていただきます。)
詳細はお問い合わせください。

